



ฝ่ายบริหาร
เลขที่รับ 100
วันที่ 25 ม.ค. 2567
เวลา 10.30 น.

คณะศิลปศาสตร์
เลขที่รับ 0154
วันที่ 24 ม.ค. 2567
ผู้รับ เวลา 13.36

บันทึกข้อความ

ส่วนราชการ สถาบันภาษา มหาวิทยาลัยเทคโนโลยีราชมงคลพระนคร โทรศัพท์ ๖๐๕๖ งานเทคโนโลยีทางการศึกษา
ที่ อว ๐๖๕๒.๑๔/๐๑๑ วันที่ ๒๓ มกราคม ๒๕๖๗ เลขรับ R010
เรื่อง ขอความอนุเคราะห์ประชาสัมพันธ์ วันที่ 26 ม.ค. 2567
เวลา 10.45 น.

เรียน หัวหน้าหน่วยงานในสังกัดมหาวิทยาลัยเทคโนโลยีราชมงคลพระนคร

ตามหนังสือ มหาวิทยาลัยราชภัฏเพชรบูรณ์ ที่ อว ๐๖๑๘/ว.๑๘๔๐ เรื่อง ขออนุญาตนำเสนอ
บริการฝึกอบรมเพื่อพัฒนาทักษะทางภาษา แจ้งว่า งานวิเทศสัมพันธ์และสถาบันภาษา มหาวิทยาลัยราชภัฏ
เพชรบูรณ์ ขออนุญาตนำเสนอบริการจัดฝึกอบรมเพื่อพัฒนาทักษะทางภาษาพร้อมการศึกษาดูงาน บริการ
ออกแบบหลักสูตรอบรมทางด้านภาษาตามบริบทหรือความต้องการของหน่วยงาน ณ ที่ตั้งของหน่วยงาน หรือ
ในจังหวัดเพชรบูรณ์ ทั้งรูปแบบ Online และ Onsite บริการทดสอบวัดระดับความรู้ความสามารถทางภาษาอังกฤษ
ด้วยข้อสอบมาตรฐานสากล TOEFL ITP, TOEIC และข้อสอบเทียบเคียงมาตรฐาน CEFR THAI CEFR, English
Discoveries และข้อสอบ LIPCRU Test (CEFR) Online ทั้งนี้ การจัดทดสอบวัดระดับทางภาษาสำหรับ
การทดสอบเป็นจำนวนมาก สามารถนัดหมายช่วงระยะเวลาที่ต้องการได้ (รายละเอียดตามเอกสารที่แนบ
มาพร้อมนี้)

ในการนี้ สถาบันภาษา ขอความอนุเคราะห์หน่วยงานท่านประชาสัมพันธ์ข้อมูลให้นักศึกษา
และบุคลากรที่สนใจบริการดังกล่าว โดยมีรายละเอียดปรากฏตามสิ่งที่ส่งมาด้วย

จึงเรียนมาเพื่อโปรดทราบและดำเนินการต่อไป

- เรียน คณบดีคณะศิลปศาสตร์
จึงเรียนมาเพื่อโปรดพิจารณาและมอบตั้งเสนอ
- ฝ่ายวิชาการและวิจัย
 - ฝ่ายบริหาร
 - ฝ่ายวางแผน
 - ฝ่ายกิจการนักศึกษา

(นางสาววราพร ทองจิ้น)
ผู้อำนวยการสถาบันภาษา

ลงชื่อ.....
วันที่ 24 ม.ค. 2567 13.36

- เรียนรองคณบดีฝ่ายวิชาการเพื่อทราบและพิจารณาแจ้งหัวหน้าสาขาวิชาเพื่อประชาสัมพันธ์ให้นักศึกษาในสาขาทราบอย่างทั่วถึง
- มอบหัวหน้างานสื่อสารองค์การดำเนินการประชาสัมพันธ์ในช่องทางสื่อ (Social Media) ต่าง ๆ ของคณะเพื่อประชาสัมพันธ์ให้บุคลากรทราบอย่างทั่วถึง
- มอบหัวหน้างานเทคโนโลยีการศึกษาดำเนินการนำข้อมูลสื่อประชาสัมพันธ์ขึ้นเว็บไซต์ของคณะ

- เรียน คณบดี
จึงเรียนมาเพื่อโปรดพิจารณา
- อนุมัติ
 - อนุญาต
 - ลงนามแล้ว
 - ความเห็นอื่นๆ
 - ฝ่ายวิชาการและวิจัย
 - ฝ่ายบริหาร (๓)
 - ฝ่ายวางแผน
 - ฝ่ายกิจการนักศึกษา
 - อื่น ๆ

ลงชื่อ.....
วันที่ ๒๔ ม.ค. ๒๕๖๗

24/1/67

(ดร.นเรศ กันธะวงค์)
รองคณบดีฝ่ายบริหาร
25 ม.ค. 2567



ที่ อว ๐๖๑๘/ว.๑๘๔๐

มหาวิทยาลัยเทคโนโลยีราชมงคลพระนคร

สถาบันภาษา

รับที่..... 030/67

วันที่..... 23 มี.ค. 2567

เวลา.....

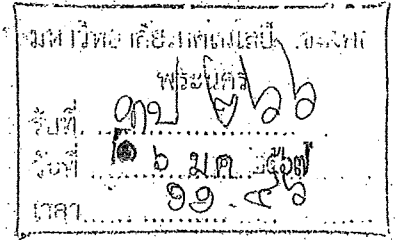
มหาวิทยาลัยราชภัฏเพชรบูรณ์

๘๓ หมู่ ๑๑ ตำบลสะเดียง

อำเภอเมือง จังหวัดเพชรบูรณ์

๖๗๐๐๐

๒๕ ธันวาคม ๒๕๖๖



เรื่อง ขออนุญาตนำเสนอบริการฝึกอบรมเพื่อพัฒนาทักษะทางภาษา

เรียน อธิการบดีมหาวิทยาลัยเทคโนโลยีราชมงคลพระนคร

ด้วยงานวิเทศสัมพันธ์และสถาบันภาษา มหาวิทยาลัยราชภัฏเพชรบูรณ์ ผู้ให้บริการด้านการพัฒนาทักษะทางภาษาอย่างครบวงจร แก่นักเรียน นักศึกษา ครูอาจารย์ บุคลากรของหน่วยงานภาครัฐและเอกชน และบุคคลทั่วไป และเป็นศูนย์ทดสอบวัดระดับภาษาอังกฤษมาตรฐานสากลและให้บริการอย่างมีประสิทธิภาพ

ในการนี้ งานวิเทศสัมพันธ์และสถาบันภาษา จึงขออนุญาตนำเสนอบริการจัดฝึกอบรมเพื่อพัฒนาทักษะทางภาษาพร้อมการศึกษาดูงาน บริการออกแบบหลักสูตรอบรมทางด้านภาษาตามบริบทหรือความต้องการของหน่วยงาน ณ ที่ตั้งของหน่วยงาน หรือในจังหวัดเพชรบูรณ์ ทั้งรูปแบบ Online และ Onsite บริการทดสอบวัดระดับความรู้ความสามารถทางภาษาอังกฤษด้วยข้อสอบมาตรฐานสากล TOEFL ITP, TOEIC และข้อสอบเทียบเคียงมาตรฐาน CEFR THAI CEFR, English Discoveries และข้อสอบ LIPCRU Test (CEFR) Online ทั้งนี้ การจัดทำทดสอบวัดระดับทางภาษาสำหรับการทดสอบเป็นจำนวนมาก สามารถนัดหมายช่วงระยะเวลาที่ต้องการได้ (รายละเอียดตามเอกสารที่แนบมาพร้อมนี้)

จึงเรียนมาเพื่อโปรดพิจารณา และหวังเป็นอย่างยิ่งว่าจะได้รับความอนุเคราะห์ที่ดีจากท่าน และขอขอบคุณมา ณ โอกาสนี้

ขอแสดงความนับถือ

ใบแจ้ง ผอ.กก.

(ผู้ช่วยศาสตราจารย์ ดร.ปรีชา ศรีเรืองฤทธิ์)

เห็นควรเสนออธิการบดี เพื่อโปรดพิจารณา อธิการบดีมหาวิทยาลัยราชภัฏเพชรบูรณ์
ทราบดีว่าท่านมีมติเห็นชอบ ดำเนินการต่อไป

วันที่ ๒๓ มี.ค. ๒๕๖๗
วันที่ ๒๓ มี.ค. ๒๕๖๗
วันที่ ๒๓ มี.ค. ๒๕๖๗



งานวิเทศสัมพันธ์และสถาบันภาษา มหาวิทยาลัยราชภัฏเพชรบูรณ์
เว็บไซต์ www.li.pcru.ac.th/V๓ E-mail : LIPCRU@outlook.com
โทรศัพท์/โทรสาร. ๐ ๕๖๗๑ ๗๑๖๘ โทรศัพท์มือถือ. ๐ ๙๒ ๕๒๙ ๙๑๕๒ (ปรารภนา)

ทราบและมอบ

18/4/67

เรียน ผอ.สถาบันภาษา

เพื่อโปรด

ทราบ

พิจารณา

ลงนาม

อนุมัติ

มอบ

ศ.ดร.ดร.
23 ม.ค. 2567

ดร.ดร.
๒๓ ม.ค. ๖๗

ทราบ

อน
(นางสาววราพร ทองจีน)
ผู้อำนวยการสถาบันภาษา

สถาบันภาษา มหาวิทยาลัยราชภัฏเพชรบูรณ์

Language Institute Phetchabun Rajabhat University

ขอเสนอหลักสูตรอบรมออนไลน์

LIPCRU ONLINE COURSES

เพียง **2,390** บาท

วิดีโอพร้อมข้อสอบ
TOEFL ITP
Skill Series

+
หนังสือคู่มือ 2 เล่ม
หรือ CD

ดร. เปรมลิส ธานี
ผู้เชี่ยวชาญและผู้อำนวยการศูนย์วิจัยและพัฒนาภาษา ETS
สำหรับประเทศไทย วัฒ และกันยงศา

สถาบันภาษา มรภ. เพชรบูรณ์ | www.li.pcru.ac.th | 056-717-168

เพียง **1,500** บาท

เทคนิคการทำข้อสอบ **TOEIC**
หลักสูตรเร่งรัด
(Intensive New TOEIC)

- ✓ เป็นเทคนิคการทำข้อสอบ
- ✓ เนื้อหากระชับ
- ✓ วิทยากรมีอาชีพ

สถาบันภาษา มหาวิทยาลัยราชภัฏเพชรบูรณ์
Language Institute Phetchabun Rajabhat University

เพียง **1,000** บาท

การสื่อสารข้ามวัฒนธรรม
อย่างมีประสิทธิภาพ
(Effective Cross - Cultural Communication)

- ✓ เนื้อหากระชับ
- ✓ วิทยากรมีอาชีพ

สถาบันภาษา มหาวิทยาลัยราชภัฏเพชรบูรณ์
Language Institute Phetchabun Rajabhat University

เพียง **900** บาท

ติวเข้มข้อสอบ **TOEFL**
(TOEFL ITP Skill Series)

- ✓ เป็นเทคนิคการทำข้อสอบ
- ✓ เนื้อหากระชับ
- ✓ วิทยากรมีอาชีพ

สถาบันภาษา มหาวิทยาลัยราชภัฏเพชรบูรณ์
Language Institute Phetchabun Rajabhat University

พบกับ บริการ

- ▶ หลักสูตร English Discoveries Onsite 9 ระดับ ตั้งแต่ Basic 1 - Advance 3 ราคา 500 บาท/ปี
- ▶ หลักสูตร English Discoveries CEFR Online A1, A2, B1, และ B2 ราคา 500 บาท/ปี
- ▶ LIPCRU Test (CEFR) Online ในราคาเพียง 200 บาท/ครั้ง



SCAN QR CODE :

เว็บไซต์ระบบระบบอบรมหลักสูตรออนไลน์
หรือที่ URL : <https://limooc.pcru.ac.th/>



QR code Facebook:
สถาบันภาษา มรภ.เพชรบูรณ์
หรือที่ <https://www.facebook.com/lipcru/>



QR code Website:
สถาบันภาษา มรภ.เพชรบูรณ์
หรือที่ <https://li.pcru.ac.th>



ติดต่อสอบถามได้ที่ : โทร 085-2323424, ภายใน : 8533 อรพนิศา
เบอร์ภายนอกสถาบันภาษา : 056-717168
ตลอดเวลาทำการ จันทร์-ศุกร์ 8.30 - 17.00 น.



LINE :

LIPCRU_Service

สถาบันภาษา มหาวิทยาลัยราชภัฏเพชรบูรณ์

รับออกแบบหลักสูตรอบรมทางด้านภาษาในรูปแบบ
Online/Onsite สำหรับหน่วยงานที่สนใจที่จะพัฒนา
ทักษะภาษาอังกฤษให้กับบุคลากร ณ ที่ตั้งของหน่วยงาน
หรือ ณ จังหวัดเพชรบูรณ์พร้อมการศึกษาดูงาน

รายละเอียดหลักสูตร

1. ทักษะการเจรจาและการสื่อสาร
2. ภาษาอังกฤษเพื่อการสื่อสาร
3. ค่าใช้จ่ายทักษะภาษาอังกฤษสัมพันธ (English Camps)
4. อยากพัฒนาภาษาอังกฤษจะเริ่มอย่างไรดี?
[Unlock your Basic English Communicative Skills]
5. ภาษาไทยสำหรับชาวต่างชาติ
[Thai Language for Foreigner]
6. ภาษาไทย: เจาะลึกมนต์ศักดิ์ทางภาษาศาสตร์ และการใช้ให้ไพเราะเหมาะสม
7. มหัศจรรย์แห่งภาษา: ชุมทรัพย์ล้ำค่าของมนุษยชาติ
[The Miracle Of Human Language]
8. ภาษาอังกฤษเพื่อการสมัครงานและการสื่อสารในองค์การนานาชาติ
[English for Job Application and Communication in International Organizations]
9. การสื่อสารสำหรับผู้บริหาร : กลวิธีการใช้ภาษาในดำเนินธุรกิจ
[Effective Business Communication Strategies]
10. ตัวเข้มข้อสอบ TOEFL [TOEFL ITP Skill Series]
11. หลักสูตรการสื่อสารข้ามวัฒนธรรมอย่างมีประสิทธิภาพ
[Effective Cross - Cultural Communication] ออนไลน์
12. เทคนิคการทำข้อสอบ TOEIC หลักสูตรเร่งรัด [Intensive New TOEIC]

บริการทดสอบ TOEFL ITP นอก

- ▶ หน่วยงานสามารถเลือกช่วงเวลาการสอบเองได้
- ▶ ค่าใช้จ่ายในการทดสอบ TOEFL ITP ในอัตราพิเศษ ซึ่งถูกกว่าค่าธรรมเนียมการสอบ TOEFL IBT ถึง 4 เท่า
- ▶ สามารถทราบผลการทดสอบได้ภายใน 7 วันทำการ หลังจากวันที่สอบ
- ▶ ประหยัดค่าใช้จ่ายในการเดินทางและที่พัก

สำหรับหน่วยงานหรือองค์กร

อัตราค่าธรรมเนียมการสอบราคาปกติ 1,800 บาท

จำนวนผู้เข้าสอบ

อัตราค่าธรรมเนียม

120 คนขึ้นไป

1,600 บาท/คน

180 คนขึ้นไป

1,500 บาท/คน

240 คนขึ้นไป

1,400 บาท/คน

ช่องทางการติดต่อ :

สถาบันภาษา มหาวิทยาลัยราชภัฏเพชรบูรณ์

เว็บไซต์ www.li.pcru.ac.th e-mail : lipcru@outlook.com

โทรศัพท์/โทรสาร. 056-717168 โทรศัพท์มือถือ. 085-2323424 (อรพนิตา)



สถาบันภาษา มจร.เพชรบูรณ์

www.li.pcru.ac.th

TOEFL ITP

งานวิเทศสัมพันธ์และสถาบันภาษา
มหาวิทยาลัยราชภัฏเพชรบูรณ์



บริการสอบนอกสถานที่

(จำนวนตั้งแต่ 10 คนขึ้นไป)*

สำหรับโรงเรียน หน่วยงาน สภาปกครอง การภาครัฐ และเอกชน ในเขตจังหวัดเพชรบูรณ์
พิจิตร พิษณุโลก ลพบุรี ชัยภูมิ อุตรดิตถ์ และเลย



พิเศษ

โรงเรียน/หน่วยงานสามารถ เลือกช่วงเวลา
การสอบเองได้ ค่าใช้จ่ายในการทดสอบถูกกว่า
ค่าธรรมเนียมการสอบ TOEFL iBT ถึง 4 เท่า



โปรโมชั่น ลดค่าธรรมเนียมการสอบสำหรับหน่วยงาน

นักศึกษา อาจารย์
บุคลากร เจ้าหน้าที่
มหาวิทยาลัยราชภัฏเพชรบูรณ์
เพียง 1,200 บาท/คน/ครั้ง

หน่วยงานความร่วมมือ
ทางวิชาการ/การศึกษา
(MOU)
เพียง 1,400 บาท/คน/ครั้ง

สถานศึกษาในเขต
จังหวัดเพชรบูรณ์
และจังหวัดพิจิตร
เพียง 1,500 บาท/คน/ครั้ง

สถานศึกษาในพื้นที่บริการของ
มหาวิทยาลัยราชภัฏเพชรบูรณ์
เพียง 1,600 บาท/คน/ครั้ง
(บุคคลทั่วไปคนละ 1,800 บาท)

ประหยัดค่าใช้จ่ายในการเดินทางและที่พัก ทราบผลการทดสอบได้ภายใน 7 วันทำการ หลังจากวันที่สอบ

*สอบถามเพิ่มเติมได้ที่: โทร 056-717-168 หรือ 092-529-9152 (ปรารณา)
เว็บไซต์ www.li.pcru.ac.th E-mail : LIPCRU@outlook.com

งานวิเทศสัมพันธ์และสถาบันภาษา มหาวิทยาลัยราชภัฏเพชรบูรณ์
อาคารปฏิบัติการทางภาษาและคอมพิวเตอร์ ชั้น 4
83 หมู่ 11 ตำบลสะเดียง อำเภอเมือง จังหวัดเพชรบูรณ์ รหัสไปรษณีย์ 67000



TOEFL ITP 2024 Examination Schedule 2024



ค่าธรรมเนียมสอบ



- ✔ นักศึกษาปริญญาตรี ปริญญาโท ปริญญาเอก และบุคลากร มรภ.เพชรบูรณ์ 1,200 บาท/ครั้ง
- ✔ หน่วยงานความร่วมมือทางวิชาการ/การศึกษา(MOU) 1,400 บาท/ครั้ง
- ✔ สถานศึกษาในเขตจังหวัดเพชรบูรณ์และจังหวัดพิจิตร ที่เป็นพื้นที่บริการของมหาวิทยาลัยราชภัฏเพชรบูรณ์ 1,500 บาท/ครั้ง
- ✔ สถานศึกษานอกพื้นที่บริการของมหาวิทยาลัยราชภัฏเพชรบูรณ์ 1,600 บาท/ครั้ง
- ✔ บุคคลทั่วไป 1,800 บาท/ครั้ง

เวลาทดสอบ: 10.00 น. - 12.00 น.

สถานที่สอบ: ห้องสอบมาตรฐานภาษาอังกฤษ LC401 ชั้น 4

อาคารปฏิบัติการทางภาษาและคอมพิวเตอร์ มหาวิทยาลัยราชภัฏเพชรบูรณ์

หมายเหตุ: มีบริการจัดทดสอบนอกสถานที่ (รายละเอียดเพิ่มเติมสามารถเข้าไปอ่านได้ที่เว็บไซต์ด้านล่าง)



13 มกราคม

ปิดรับสมัครและชำระค่าสมัคร
7 มกราคม 2567
ประกาศผลสอบทางอีเมล
17 มกราคม 2567

3 กุมภาพันธ์

ปิดรับสมัครและชำระค่าสมัคร
28 มกราคม 2567
ประกาศผลสอบทางอีเมล
7 กุมภาพันธ์ 2567

2 มีนาคม

ปิดรับสมัครและชำระค่าสมัคร
25 กุมภาพันธ์ 2567
ประกาศผลสอบทางอีเมล
6 มีนาคม 2567

6 เมษายน

ปิดรับสมัครและชำระค่าสมัคร
31 มีนาคม 2567
ประกาศผลสอบทางอีเมล
10 เมษายน 2567

4 พฤษภาคม

ปิดรับสมัครและชำระค่าสมัคร
28 เมษายน 2567
ประกาศผลสอบทางอีเมล
8 พฤษภาคม 2567

1 มิถุนายน

ปิดรับสมัครและชำระค่าสมัคร
26 พฤษภาคม 2567
ประกาศผลสอบทางอีเมล
5 มิถุนายน 2567

6 กรกฎาคม

ปิดรับสมัครและชำระค่าสมัคร
30 มิถุนายน 2567
ประกาศผลสอบทางอีเมล
10 กรกฎาคม 2567

3 สิงหาคม

ปิดรับสมัครและชำระค่าสมัคร
28 กรกฎาคม 2567
ประกาศผลสอบทางอีเมล
7 สิงหาคม 2567

7 กันยายน

ปิดรับสมัครและชำระค่าสมัคร
25 สิงหาคม 2567
ประกาศผลสอบทางอีเมล
11 กันยายน 2567

5 ตุลาคม

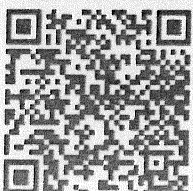
ปิดรับสมัครและชำระค่าสมัคร
29 กันยายน 2567
ประกาศผลสอบทางอีเมล
9 ตุลาคม 2567

2 พฤศจิกายน

ปิดรับสมัครและชำระค่าสมัคร
27 พฤศจิกายน 2567
ประกาศผลสอบทางอีเมล
6 พฤศจิกายน 2567

7 ธันวาคม

ปิดรับสมัครและชำระค่าสมัคร
1 ธันวาคม 2567
ประกาศผลสอบทางอีเมล
11 ธันวาคม 2567



REGISTER



คลิกที่นี่เพื่อลงทะเบียนสมัครสอบ

contact us:

facebook.com/lipcru

https://li.pcru.ac.th

lipcru@outlook.com

*056-717168, 092-529-9152 ปราศรณา

งานวิเทศสัมพันธ์และสถาบันภาษา มหาวิทยาลัยราชภัฏเพชรบูรณ์



การทดสอบสมรรถนะและทักษะทางภาษาอังกฤษ

- แจ้งรายชื่อผู้มีสิทธิ์เข้าสอบ หมายเลขที่นั่งสอบ วันและเวลาการทดสอบ ทางอีเมลที่ใช้สมัคร
- หากไม่สะดวกเข้าทดสอบในเวลาดังกล่าว สามารถทำการลงทะเบียนเพื่อเข้าสอบใหม่ ในประเภทข้อสอบเดิม หรือประเภทอื่นๆได้
- แจ้งผลการทดสอบทางอีเมล และสามารถดาวน์โหลดผลการทดสอบ ภายใน 10 วันทำการ นับตั้งแต่วันที่สอบ



SPECIAL

เพียง 200 น.

ทุกประเภท

LIPCRU TEST (CEFR) ONLINE

- เปิดสอบทุกวันพุธที่ 1 และ 4 ของเดือน
- เปิดสอบวันละ 2 รอบ
- เวลา 09.00-10.30 น. และ 13.00-14.30 น.
- ข้อสอบ 80 ข้อ (ชั่วโมง 30 นาที)

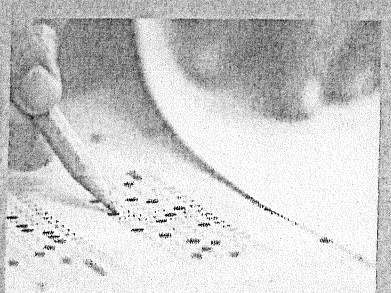
PCRU TEP (PET)

- เปิดสอบทุกวันพุธที่ 2 ของเดือน
- การทดสอบแบ่งเป็น 2 ห้อง ห้องละ 30 คน
- เวลา 13.00-14.00 น.
- ข้อสอบ 80 ข้อ (1 ชั่วโมง)

ENGLISH DISCOVERIES

- เปิดสอบทุกวันพุธที่ 3 ของเดือน
- แบ่งเป็น 2 SECTION ช่วงละ 30 คน
- เวลา 13.00-14.30 น. และ 14.45-16.15 น.
- ข้อสอบ 42 ข้อ (1 ชั่วโมง 30 นาที)

**สำหรับผู้ที่เป็นกลุ่มใหญ่ สามารถเลือกวันสอบ นอกจากวันที่กำหนดได้



REGISTER

contact us:

facebook.com/lipcru

https://li.pcru.ac.th

lipcru@outlook.com

*056-717168, 092-529-9152 ปรารถนา



สถานที่พ่วงทะเบียนสมัครสอบที่นี่